

Estudio de la Clase II^a

Typodonto

AUTORES:

- **Alberto Cervera Durán**

*Exprofesor, Universidad Complutense Madrid.
Doctor Médico Estomatólogo. Ortodoncista.
Director del Programa de Enseñanza Continuada,
Centro Europeo de Ortodoncia, Madrid.*

- **Alberto Cervera Sabater**

*Licenciado en Medicina y Cirugía. UCM (1982).
Especialista en Estomatología. UCM (1985).
Colaborador del Departamento de Prótesis Estomatológica. UCM (desde 1991).
Colaborador de Clínica Odontológica Integrada. UCM (desde 1991)
Miembro activo de la SEDO y de la Sociedad Española de Materiales Odontológicos.*

- **Mónica Simón Pardell**

*Licenciada en Odontología en la Universidad de Barcelona (1999).
Ortodoncia exclusiva en Madrid.
Miembro activo de la SEDO.
Especialista en tratamiento de Síndrome de Apnea e Hipoapnea del sueño
Doctoranda en departamento de prótesis estomatológica, UCM.*

- **Ricardo Lucas de Vega**

*Licenciado en Odontología en la Universidad Europea de Madrid (2003).
Ortodoncia exclusiva en Estepona (Málaga).*

Actualizado: 14 DICIEMBRE 2010



LEDOSA - Laboratorio Europeo de Ortodoncia

Juan Montalvo, 8 - 28040 Madrid (ESPAÑA)

Tel. 900 181 559 - Fax: 91 533 94 85

www.ledosa.com

EQUIPO TÉCNICO

Director de Edición y Cursos: Félix Arín

Biblioteca - Consulta: Antonia Galán

Composición y Maquetación: Rosa Merchán

Texto. Dibujo Digital: Juan Antonio Cardelo

Fotografía y Audiovisuales: Alberto Bermejo

Laboratorio y Preparación del Curso: Beatriz López

Cefalometría y Análisis de Modelos: Alina Oica

Consulta de Formación: Dra. Mónica Simón

Dr. Ricardo Lucas

Instructores para Prácticas: Dra. Mónica Simón

Alberto Bermejo

Beatriz López

PRIMERA EDICION - Formato de Cuaderno

CopyRight © 2010 por Ledosa

Ediciones precedentes en formato de Manuales para cursos.

CopyRight © Desde 1993 hasta 2008 por Ledosa

Todos los derechos están reservados. Ninguna parte de estas publicaciones pueden ser reproducidas, almacenadas para sistemas de consulta, o transmitidas, en cualquier forma y por cualquier medida, mecánico, fotocopia, registro, digital o cualquier otro, sin permiso previo del editor.

Impreso en Madrid.

ISBN ----- Edición Española. Dep. Leg. -----

Principios Básicos de Filosofía

*“... Lo que Oigo Olvido ...
... Lo que Veo Recuerdo ...
... Lo que Hago Aprendo ...”*

Confucio (444 a C.)

Principios Básicos de Ortodoncia

*“... La Práctica de Typodonto ...
... es la Mejor Forma de ...
... Aprender una Técnica ...”*

Tweed (1944)

ÍNDICE

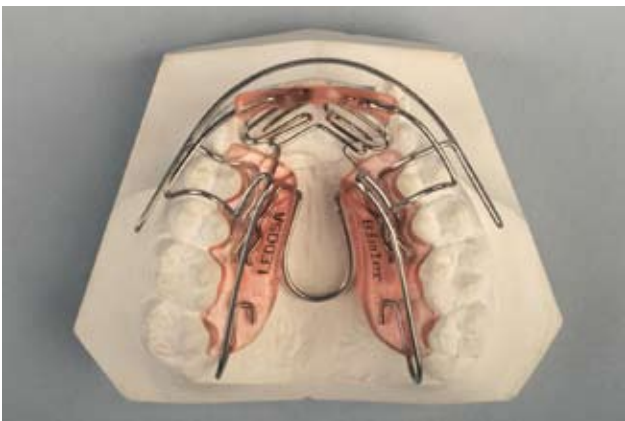
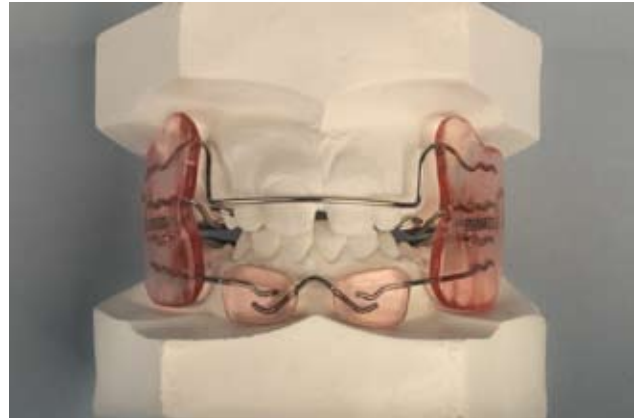
Pre-Ortodoncia Funcional	7
Introducción a la Biomecánica de Clase II, 1	21
Objetivos de tratamiento en Clase II ^a	22
1 ^a Fase	25
2 ^a Fase	29
Acabado de Casos	37
3 ^a Fase	38
Retención	42
Fuerzas elásticas - Elásticos	45
Fuerzas elásticos - Módulos	55

PRE-ORTODONCIA FUNCIONAL

- Introducción
- Indicaciones
- Contraindicaciones
- Aparatología preformada

• INTRODUCCIÓN

- Antecedentes

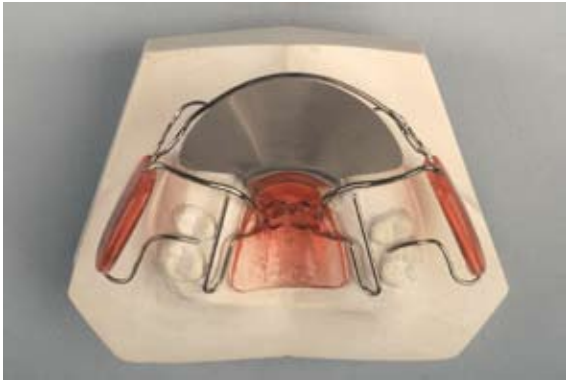


Bimler



Frankel

- Evolución de la aparatología funcional Cervera



Placa - CF



C-Modeler Clase I Bimaxilar



Arco Facial Cervera



C-Modeler Clase II

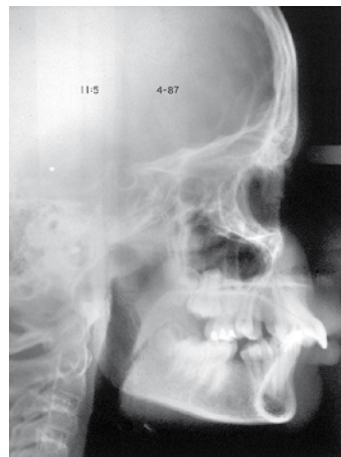
• INDICACIONES

• Dentición mixta

- Sobremordida interposición labial



- Mordida abierta chupeteo de dedo



• CONTRAINDICACIONES

- Edad



- Asimetría



• APARATOLOGÍA PREFORMADA

a) C-Modeler Clase I^a

- C-Modeler Clase I^a bimaxilar
- C-Modeler Clase I^a ADI
- C-Modeler Clase I^a ADS

b) C-Modeler Clase II^a

- C-Modeler Clase II^a
- C-Modeler Clase II^a con plano inclinado

c) Rejilla lingual

d) Arco facial Cervera

e) Mentonera

- Modelo de mentonera
- Mentonera en clínica

a) C-Modeler Clase I^a

1.- C-Modeler Clase I^a bimaxilar



• Intraorales

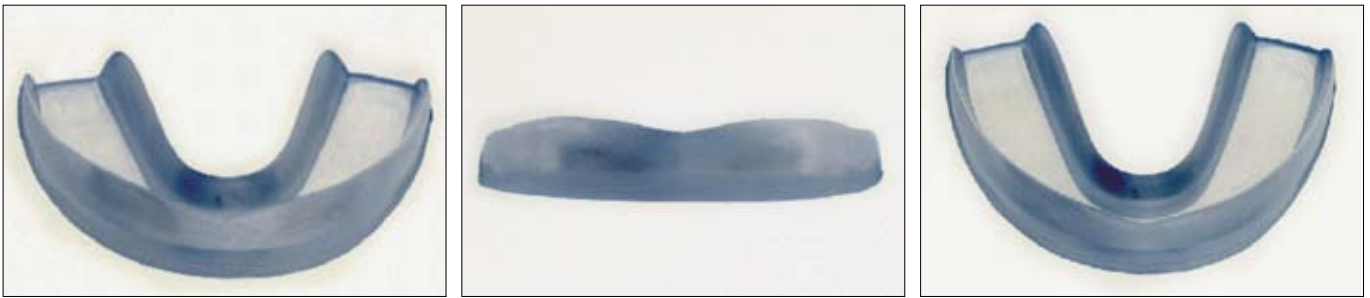


Edad 14:11 - Fecha 8-98 - C-Modeler Bimaxilar

2.- C-Modeler Clase Iª ADI



3.- C-Modeler Clase Iª ADS



b) C-Modeler Clase II^a

1.- C-Modeler Clase II^a



• Pequeño

• Mediano

• Grande



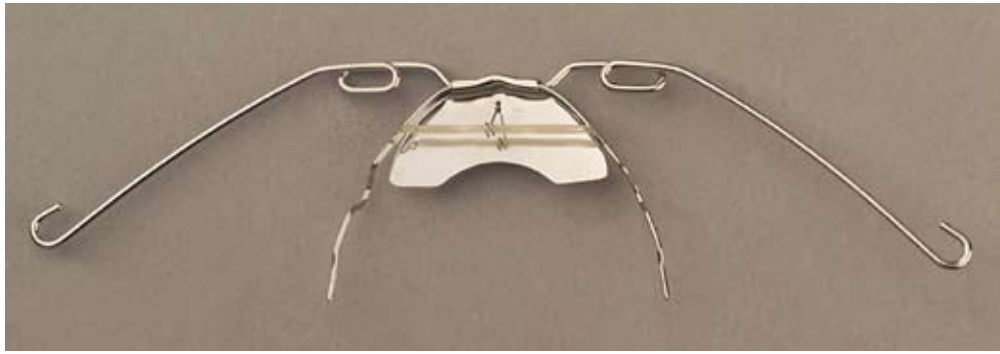
2.- C-Modeler Clase II^a con plano inclinado



c) Rejilla lingual



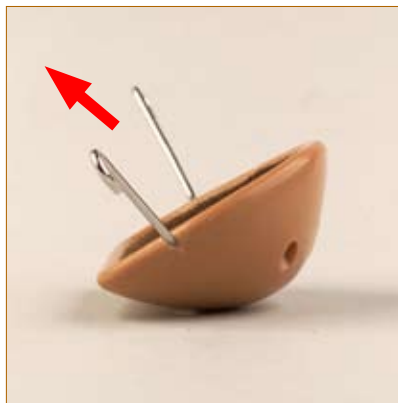
d) Arco facial Cervera



e) Mentonera

1.- Modelo de mentonera

- Construida en plástico inyectado (color)
- Ganchos extralargos - Regular angulación
- Vector de retracción - Anterrotación - Postrotación

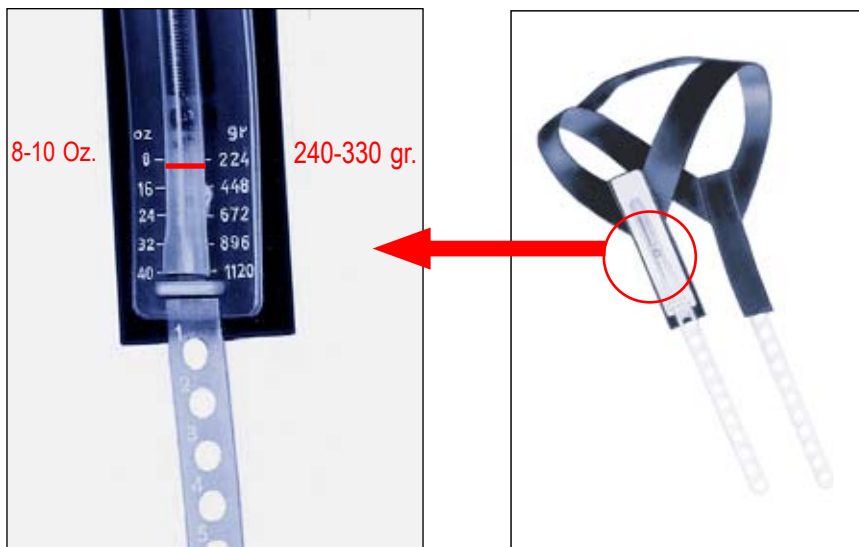


- Modelo de tracción temporal
- Perforada para sudoración
- Proteger con servilleta desechable
- Proteger con crema antifúngica (Daktarin)



2.- Mentonera en clínica

- Fuerza de tracción de 8 - 10 onzas (240 - 330 g.)
- 1ª Semana 1 hora después de cenar
- 2ª Semana 2 horas después de cenar
- 3ª Semana y sucesivas 1 hora después de cenar y toda la noche
- Respuesta de cooperación mínima / máxima
- Indicación de la mentonera en sobremordida aumentada
- Contraindicación en mordida abierta sin C-Modeler
- Contraindicación en alteraciones ATM
- Indicación post-quirúrgica
- Indicación en mordida abierta con C-Modeler para cierra labial y oclusal





LEDOSA

Laboratorio Europeo de Ortodoncia

Juan Montalvo, 8 - 28040 Madrid (ESPAÑA)

Llamada Gratuita 900 181 559

Tel.: 91 554 09 79 - Fax: 91 533 94 85

www.ledosa.com - email: cursos@ledosa.com
